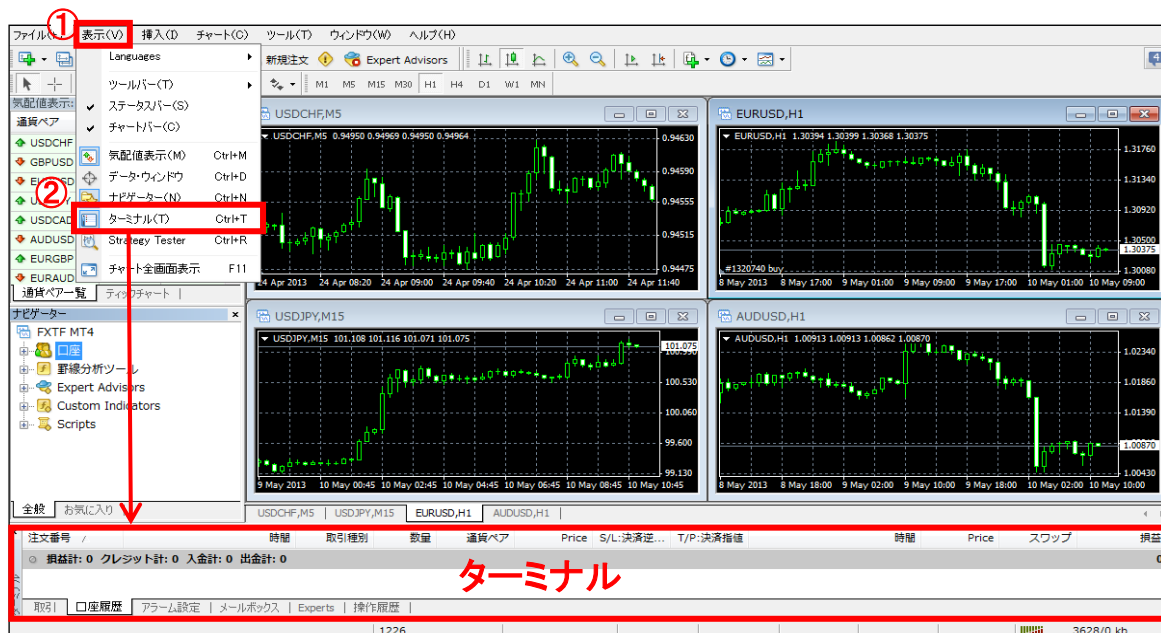
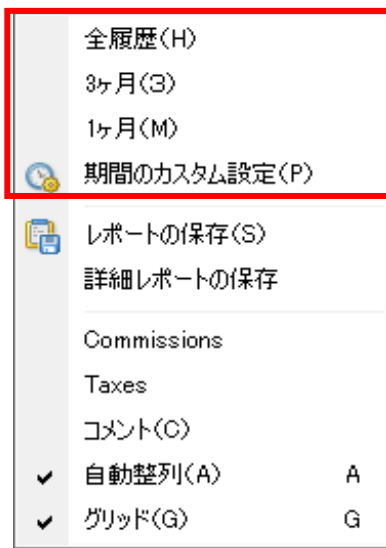


FXTF MT4口座明細書の見方

1. FXTF MT4の取引システムにログイン後、以下①「表示」内の②「ターミナル」をクリックし、ターミナルを表示させて下さい。

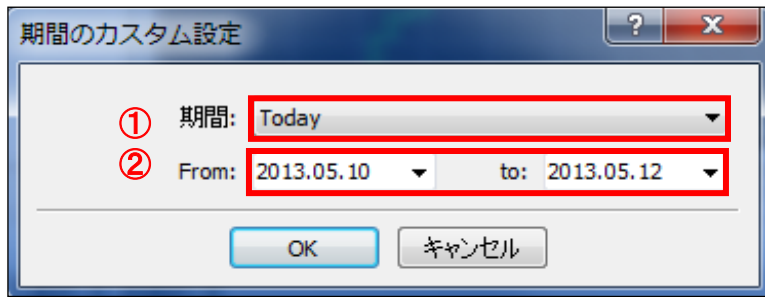


2. ターミナル内の「口座履歴」タブをクリックいただき、口座履歴内で右クリックして下さい。
3. 以下画面が表示されますので、参照したい口座履歴の期間を選択して下さい。

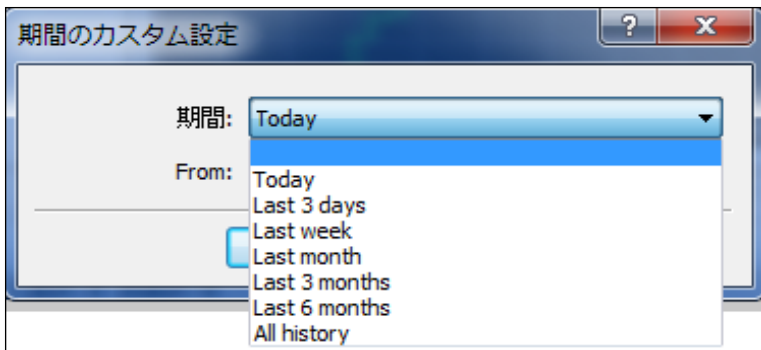


4. 期間のカスタム設定を選択した場合は、以下の画面が表示されます。

①「期間」または②「From～to」より期間の設定を行い、「OK」をクリックして下さい。

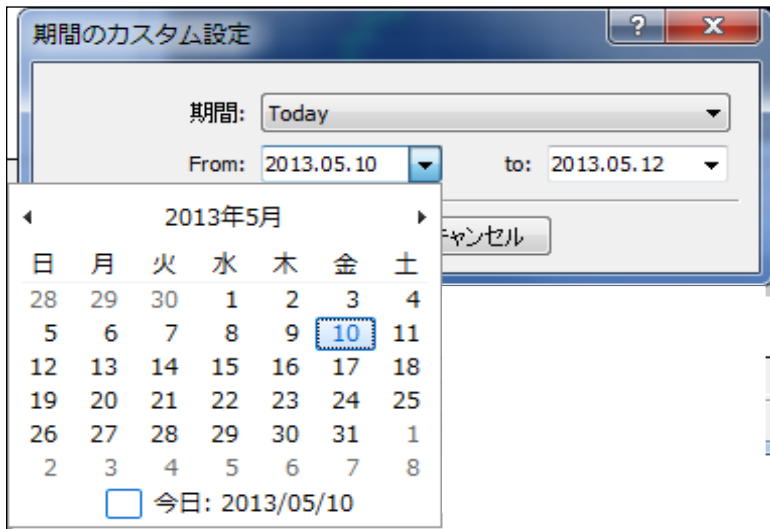


5. ①「期間」より設定いただける期間は以下になります。

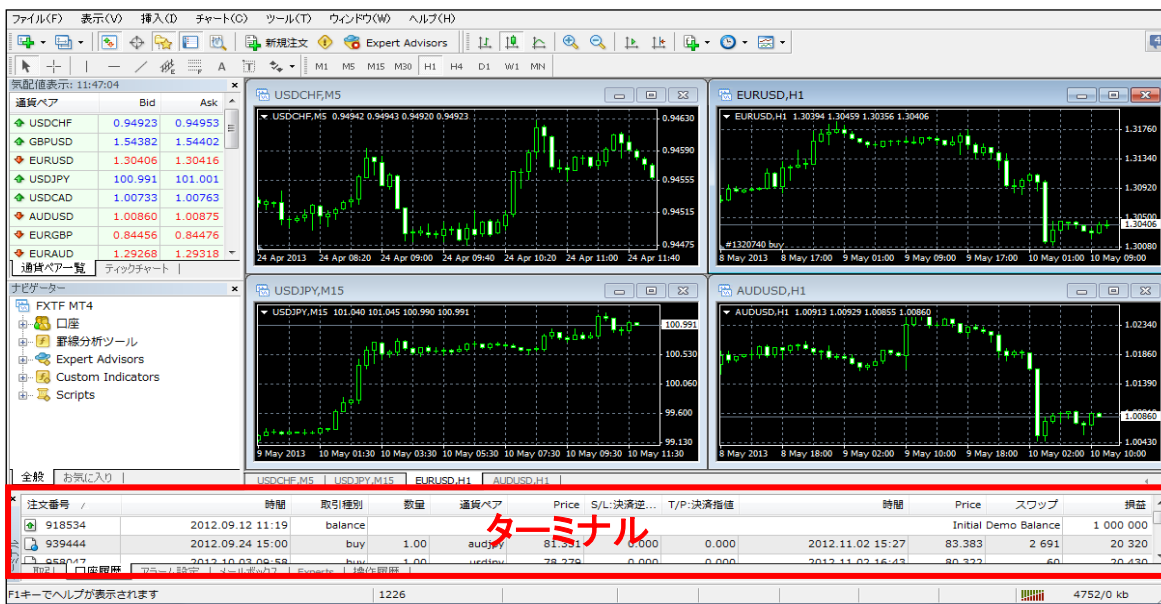


Today	当日
Last 3 days	3日間
Last week	1週間
Last month	1ヶ月
Last 3 month	3ヶ月
Last 6 month	6ヶ月
All history	全て

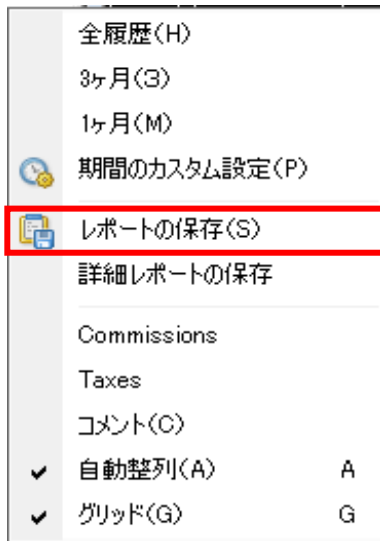
6. ②「From～to」では任意の期間をカレンダーより設定いただけます。



7. 期間の設定を行っていただき、OKをクリックしますと、下記の画面に戻ります。
以下赤枠内で右クリックして下さい。



8. 以下画面が表示されますので、「レポートの保存」よりレポートの保存を行って下さい。



9. レポートを保存したファイルを開きますと、口座明細書が表示されます。

ゴールデンウェイ・ジャパン株式会社
～ 取引報告書 兼 取引残高報告書 兼 証拠金受領書 ～

◆商号=ゴールデンウェイ・ジャパン株式会社 ◆登録番号=関東財務局長（金商）第258号 ◆営業所の名称=本店
 ◆自己又は委託の別=自己 ◆銘柄=外国為替証拠金取引 ◆取引の種類=店頭デリバティブ取引
 ◆証拠金の種類=円建ての現金 ◆証拠金を預託すべき相手=当社 ◆区分管理信託会社=日証金信託銀行株式会社

ログインID: 基準通貨: JPY 2012 November 6, 14:20

決済情報:

チケット番号	成立日時	取引種別	取引額	通貨ペア	約定レート	S/L:逆指値	T/P:指値	決済日時	仕切りレート	手数料	税分	スワップ	損益	
918534	2012.09.12 11:19	balance	Initial Demo Balance										1 000 000	
939444	2012.09.24 15:00	buy	1.00	audjpy	81.351	0.000	0.000	2012.11.02 15:27	83.383	0	0	2 691	20 320	
958047	2012.10.03 09:58	buy	1.00	usdjpy	78.279	0.000	0.000	2012.11.02 16:43	80.322	0	0	60	20 430	
958048	2012.10.03 09:58	buy	1.00	eurusd	1.29098	0.00000	0.00000	2012.11.02 15:27	1.29008	0	0	-207	-722	
958103	2012.10.03 10:48	buy							-43	80.322	0	0	60	21 170
958113	2012.10.03 11:12	sell							-42	1.28976	0	0	111	755
983534	2012.10.18 09:32	buy	1.00	gbpusd	1.61298	0.00000	0.00000	2012.11.02 16:43	1.60907	0	0	91	-3 141	
983535	2012.10.18 09:32	sell	1.00	eurusd	1.31068	0.00000	0.00000	2012.11.02 16:42	1.28978	0	0	49	16 790	
997816	2012.10.26 10:11	buy	1.00	usdjpy	80.245	0.000	0.000	2012.11.02 16:43	80.322	0	0	10	770	
1005737	2012.11.01 15:15	buy	2.00	gbpjpy	129.130	0.000	0.000	2012.11.01 16:20	129.070	0	0	0	-1 200	
										0	0	2 865	75 172	
													損益計:	78 037

決済が完了している取引の明細

オープンポジション情報:

チケット番号	成立時間	取引種別	取引額	通貨ペア	約定レート	S/L:逆指値	T/P:指値	仕切りレート	手数料	税分	スワップ	評価損益	
1008043	2012.11.02 16:53	buy						83.386	0	0	128	-330	
1008082	2012.11.02 17:15	buy						83.386	0	0	128	-90	
1008041	2012.11.02 16:53	buy						1.59879	0	0	12	-8 693	
									0	0	268	-9 113	
												評価損益計:	-8 845

現在保有中のポジション情報

注文情報:

チケット番号	成立時間	取引種別	指値/逆指値
			現在注文を入れている指値/逆指値注文情報

レポート概要:

入出金:	1 000 000	評価損益:	-8 845	利用証拠金:	118 225
期中損益総計:	78 037	純資産(有効証拠金):	1 069 192	出金可能額(余剰証拠金):	950 967
資産合計(残高):	1 078 037				

チケット番号	チケット番号
成立日時	ポジションを保有した日時
取引種別	buy: 買い sell: 売り
取引額	取引通貨数 (1.00 = 10,000通貨)
通貨ペア	通貨ペア
約定レート	ポジションを保有した時のレート
S/L: 逆指値	設定した逆指値 (ストップ) 注文のレート
T/P: 指値	設定した指値 (リミット) 注文のレート
決済日時	ポジションを決済した日時
仕切りレート	決済した時のレート
スワップ	保有ポジションに対して付与されたスワップ金利の合計