

## 「FXTF\_Symbol\_Kyojaku」とは

「FXTF\_Symbol\_Kyojaku」は、通貨の強弱を表示するインディケータです。通貨の強弱を知ることで、トレンドの発生している（＝トレードチャンスのある）通貨ペアを探し、取引する通貨ペアを選択するときなどに活用することができます。

### 通貨の強弱を知ることで、トレンドの発生している通貨ペアを探しやすい

- ①GBP（赤）がJPY（ピンク）より上にあるとき、ポンドが円より強い＝ポンドが買われているor円が売られている→ポンド円が上昇トレンドにあることが分かります。
- ②ポンド円のチャート上に表示したインディケータから、GBPと最も通貨の強弱が離れているのはAUD（豪ドル）と分かり、他にトレードチャンスのある通貨ペアに気付くことができます。
- ③GBP（赤）がAUD（オレンジ）より上にあり、ポンドが豪ドルより強い＝ポンドが買われているor豪ドルが売られている→ポンド豪ドルが上昇トレンドにあることが分かります。また、GBPJPYよりGBPAUDの方が通貨の強弱差が大きく、より大きなトレンドが発生していることが分かります。

ポンド円（GBP/JPY）



GBP（赤） > JPY（ピンク）  
ポンドが円より強い

ポンド豪ドル（GBP/AUD）

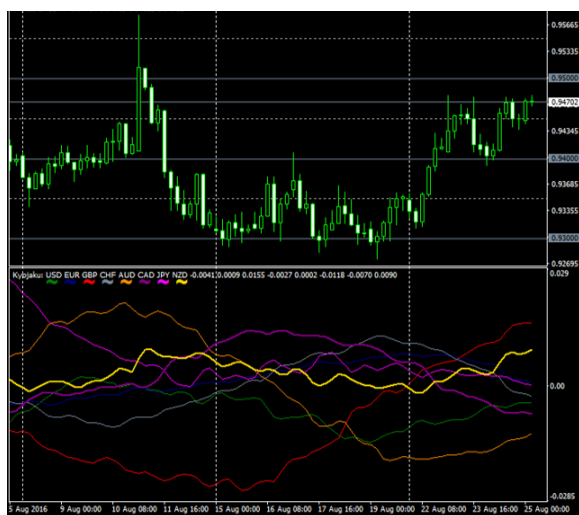


GBP（赤） > AUD（オレンジ）  
ポンドが豪ドルより強い

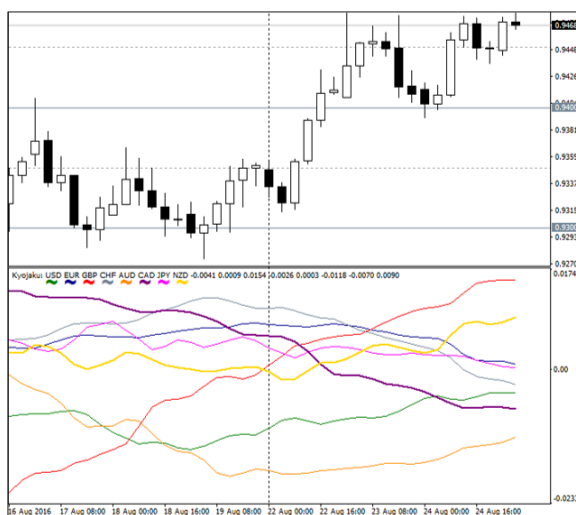
## 【機能概要】

- ①通貨の強弱を表示する通貨ペアを任意に選択できます。  
 ※初期設定では、USD（ドル）、EUR（ユーロ）、GBP（ポンド）、AUD（豪ドル）、JPY（円）、CAD(カナダドル)、NZD（NZドル）の7通貨を表示しています。パラメータ設定でCHF（スイスフラン）を追加で表示することも可能です。
- ②通貨ごとのカラーは自由に設定可能です。
- ③表示チャートの通貨ペアが強調表示されます。（強調表示時の線の太さの設定も可能）  
 例）USD,EUR,GBP,AUD,JPYの通貨の強弱をGBPJPYチャート上に表示しているとき、GBPとJPYの通貨の強弱が強調表示されます。
- ④表示チャートの通貨ペアの2通貨のみ表示することも可能です。

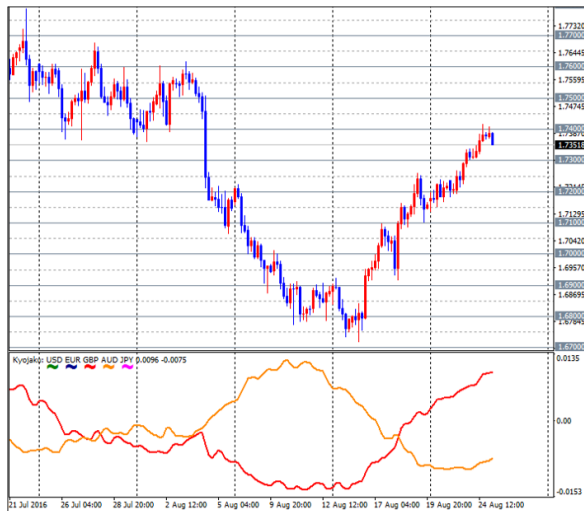
▼NZDCAD4時間足での表示例  
 （黒背景・全8通貨表示）



▼NZDCAD4時間足での表示例  
 （白背景・全8通貨表示）



▼GBPAUDチャートでGBP・AUDの通貨の強弱のみ表示

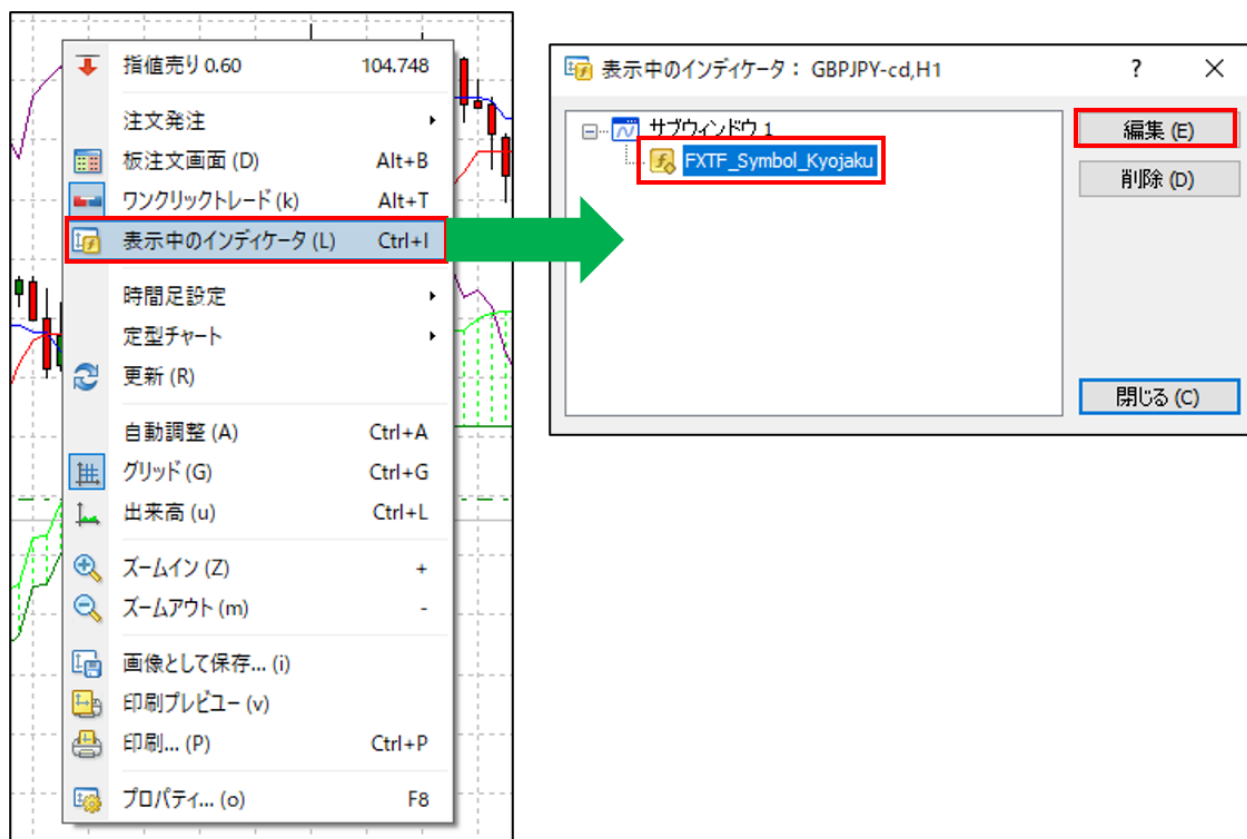


## パラメータの初期設定／設定の変更・編集

「FXTF\_Symbol\_Kyojaku」は、パラメーター設定を変更することで各種のカスタマイズが可能です。

### ▼パラメータ設定ウィンドウを開く方法

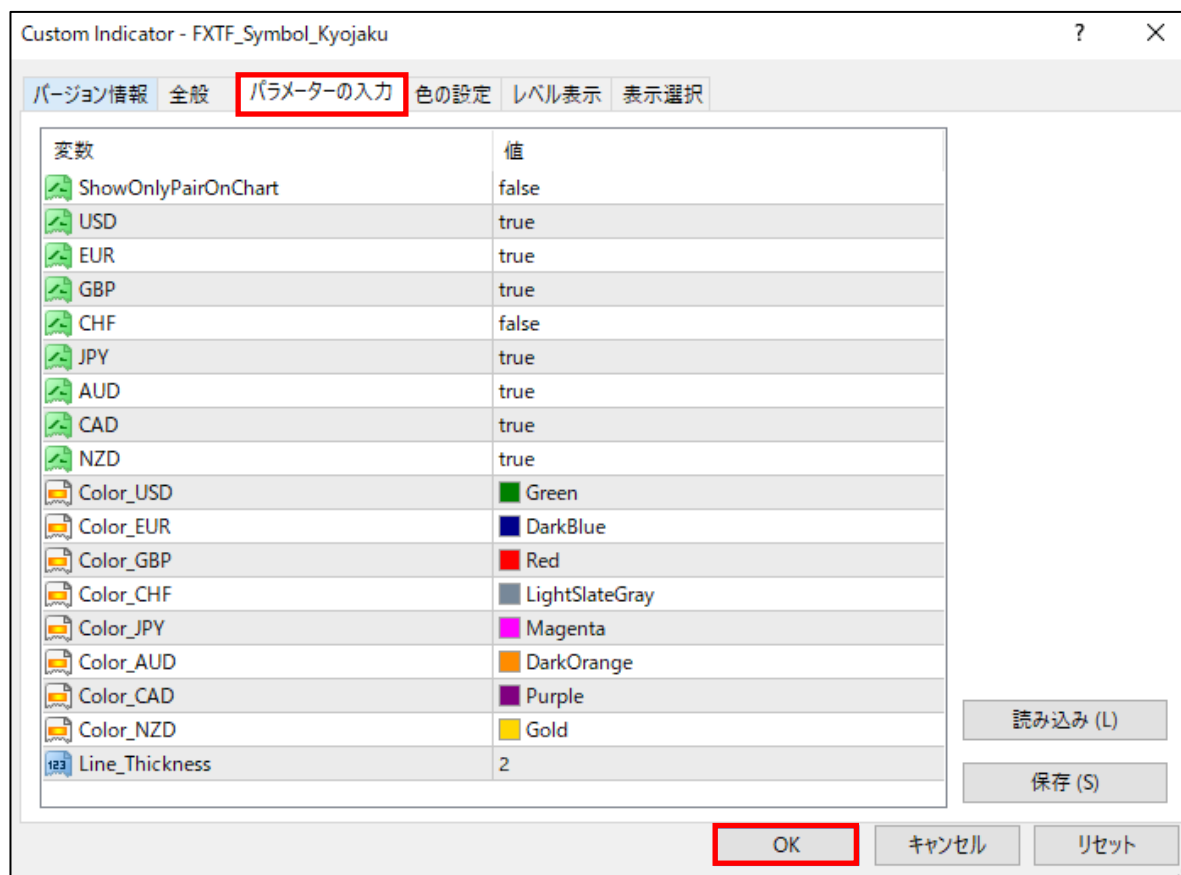
チャートで右クリックして「表示中のインディケータ」をクリックすると、「表示中のインディケータ」ウィンドウが表示されます。「FXTF\_Symbol\_Kyojaku」を選択した状態で「編集」をクリックすると「パラメータ設定ウィンドウ」が表示されます。



## パラメータ設定ウィンドウの見方

ウィンドウの各項目について、詳細を説明します。

## ▼パラメーター設定ウィンドウ &gt; タブ「パラメーターの入力」



ShowOnlyPairOnChart	表示チャートの通貨ペアの2通貨のみ表示するかどうかを設定します。
	<p>true : 表示チャートの通貨ペアの2通貨のみを表示します。 false : 表示チャートの通貨ペアに関わらず、パラメータで設定したすべての通貨の強弱を表示します。 ※初期設定ではfalseです。 【trueの表示例】 USD, EUR, GBP, AUD, JPYの通貨の強弱をGBPJPYチャート上に表示しているとき、GBPとJPYの2通貨の強弱のみが表示されます。 ※初期設定では7通貨の強弱が表示され、かつ表示チャートの通貨ペアの2通貨のみが強調表示されます</p>
表示通貨	<p>通貨の強弱を表示する通貨を選びます。 ※初期設定では、USD (米ドル)、EUR (ユーロ)、GBP (ポンド)、AUD (豪ドル)、JPY (円)、CAD (カナダドル)、NZD (ニュージーランドドル) の7通貨を表示しています。パラメータ設定でCHF (スイスフラン) を追加で表示することも可能です。</p>

<p>カラー設定</p>	<p>通貨ごとにラインのカラーを設定します。</p> <p>※初期設定：</p> <p>Color_USD（ドル）：Green  Color_EUR（ユーロ）：DarkBlue  Color_GBP（ポンド）：Red  Color_CHF（スイスフラン）：LightSlateGray  Color_JPY（円）：Magenta  Color_AUD（豪ドル）：DarkOrange  Color_CAD（カナダドル）：Purple  Color_NZD（NZドル）：Gold</p>
<p>Line_Thickness</p>	<p>強調表示時のラインの太さを設定します。</p> <p>※初期設定では7通貨の強弱が表示され、かつ表示チャートの通貨ペアの2通貨のみが強調表示されます。Line_Thicknessは、強調表示するときの線の太さを設定します。（初期設定は2）</p>

- ・本インディケータはFXTF MT4専用です。他社の提供するMT4上では稼動しませんのでご注意ください。
- ・本ツールの通貨の強弱は、通貨ごとに、EURなら対USD+対GBP+対AUD+対NZD+対CHF+対CAD+対JPY)の短期（3期間）と長期（5期間）の移動平均（SMMA：平滑移動平均線）の比率（短期÷長期）を対7通貨それぞれ計算し、それらを合算した値を相対的な強さとして数値にしてチャート表示したものです。

### 免責事項

- ・当ツールは、お取引の参考となる情報の提供を目的とするもので、投資方針や時期選択などの最終決定はご自身で判断されますようお願いいたします。
- ・本サービスに基づいてお客様が被ったいかなるトラブルや損失・損害等において、当社および情報提供元は一切責任を負うものではありません。