

FXTF MT4でGMMAトレード

GMMAの基礎と原則



www.chinmasato.com



ディスクレーマー

- 当コンテンツで示す手法は、その内容の正確さや完全さを保証するものではありません。
- 当コンテンツで示す手法は、あくまでも参考情報であり、陳アソシエイツならびにFXトレード・フィナンシャルは、為替やいかなる金融商品の売買を勧めるものではありません。
- 陳アソシエイツならびにFXトレード・フィナンシャルは、当コンテンツで示す手法の利用により生ずるいかなる損害の責任を負うものではありません。
- 取引を行う際はリスクを熟知した上、完全なる自己責任に行ってください。

GMMAとはGuppy Multiple Moving Averageの略で、発明者Guppyの名前から命名された複合型移動平均線のシステム。トレンドやトレンドの変化をビジュアル的なアプローチで捉えることが一番の特徴で、相場の大きな流れをフォローしながら、その強弱、特徴と本質をより鮮明させ、変化のタイミングを察知するには優れている。



GMMA の構成

GMMAは12本のEMA(指数移動平均線)によって構成され、短期組と長期組に分けられている。

短期組(青): 3、5、8、10、12、15の周期に設定されたEMAによって構成される。

長期組(赤): 30、35、40、45、50、60の周期に設定されたEMAによって構成される。



指数平滑移動平均 (Exponential Moving Average: EMA) の計算式は以下のとおり。

• 指数平滑移動平均 = (本日の終値 - 前日の指数平滑移動平均) $\times \alpha$ + 前日の指数平滑移動平均

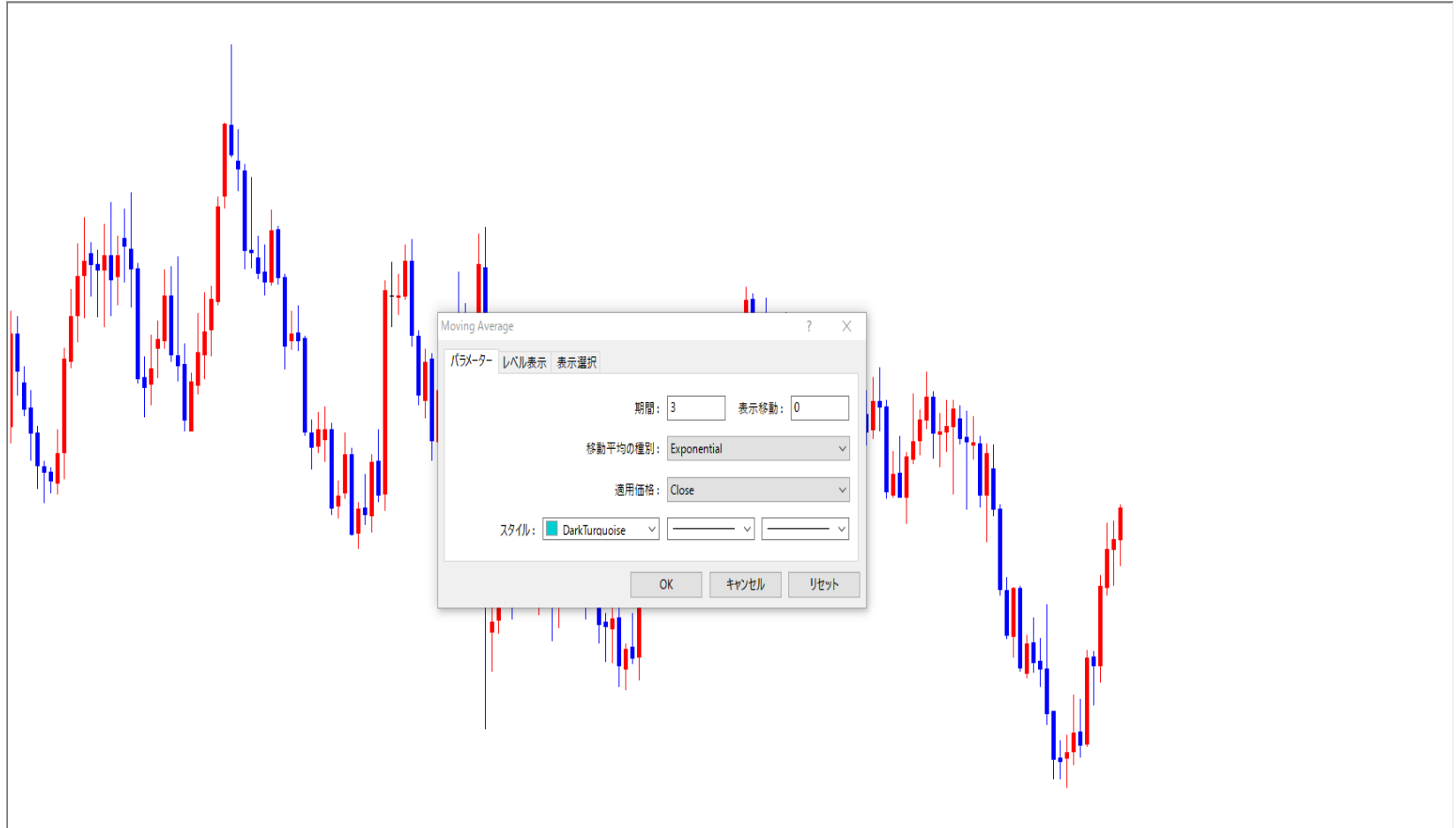
α は平滑化係数と呼ばれるパラメータで、本日の終値の重みをどの程度にするかを定めるもの。

指数平滑移動平均のポイントは次の二つである。

- 本日の終値を加重している。
- 計算期間に関係なく限りなく古い情報も引き継がれる。



EMAの設定





定形チャートが使える FXTF MT4

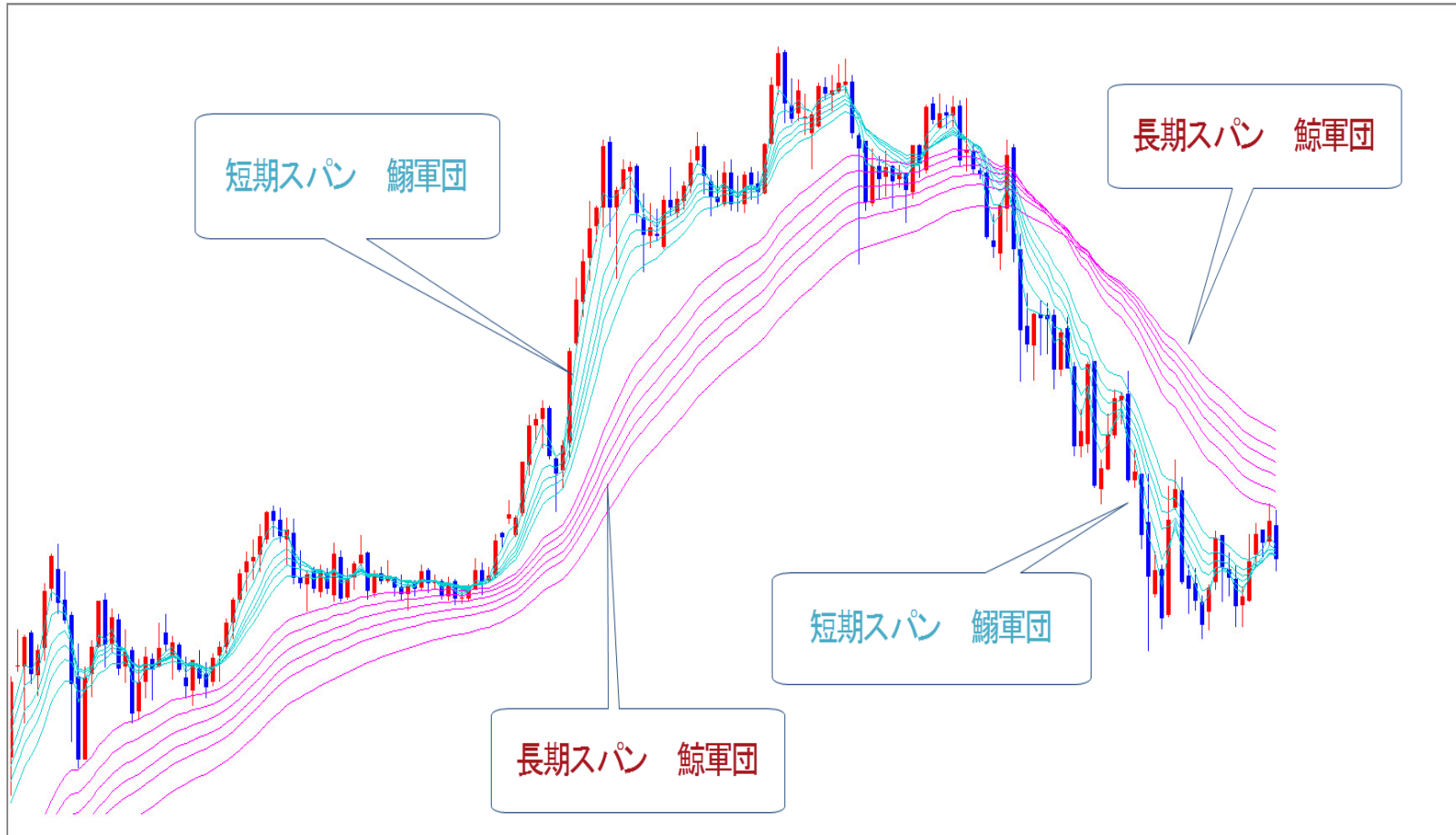
The screenshot shows the MetaTrader 4 (MT4) interface with a candlestick chart. A context menu is open, and the '定形チャート' (Template Chart) option is highlighted with an orange box. A secondary menu is also open, listing various chart templates, with 'FXTF_GMMA' highlighted by another orange box. The text 'FXTF MT4' is overlaid on the chart area.

メニュー項目	ショートカット
指値売り 1.00	164.687
注文発注	
板注文画面 (D)	Alt+B
ワンクリックトレード (k)	Alt+T
表示中のインディケータ (L)	Ctrl+I
時間足設定	
定形チャート	
更新 (R)	
自動調整 (A)	Ctrl+W
グリッド (G)	Ctrl+G
出来高 (u)	Ctrl+L
ズームイン (Z)	+
ズームアウト (m)	-
画像として保存... (i)	
印刷プレビュー (v)	
印刷... (P)	Ctrl+P
プロパティ... (o)	F8

定形チャート
定型として保存... (S)
読み込み... (L)
定型を削除
ADX
BollingerBands
Borihei_dragon
Borihei_dragon_white
Default
FXTF_GMMA
FXTF_Heikin_Ashi
FXTF_hiropi
FXTF_ichimoku
FXTF_MACD_2line
FXTF_RCI



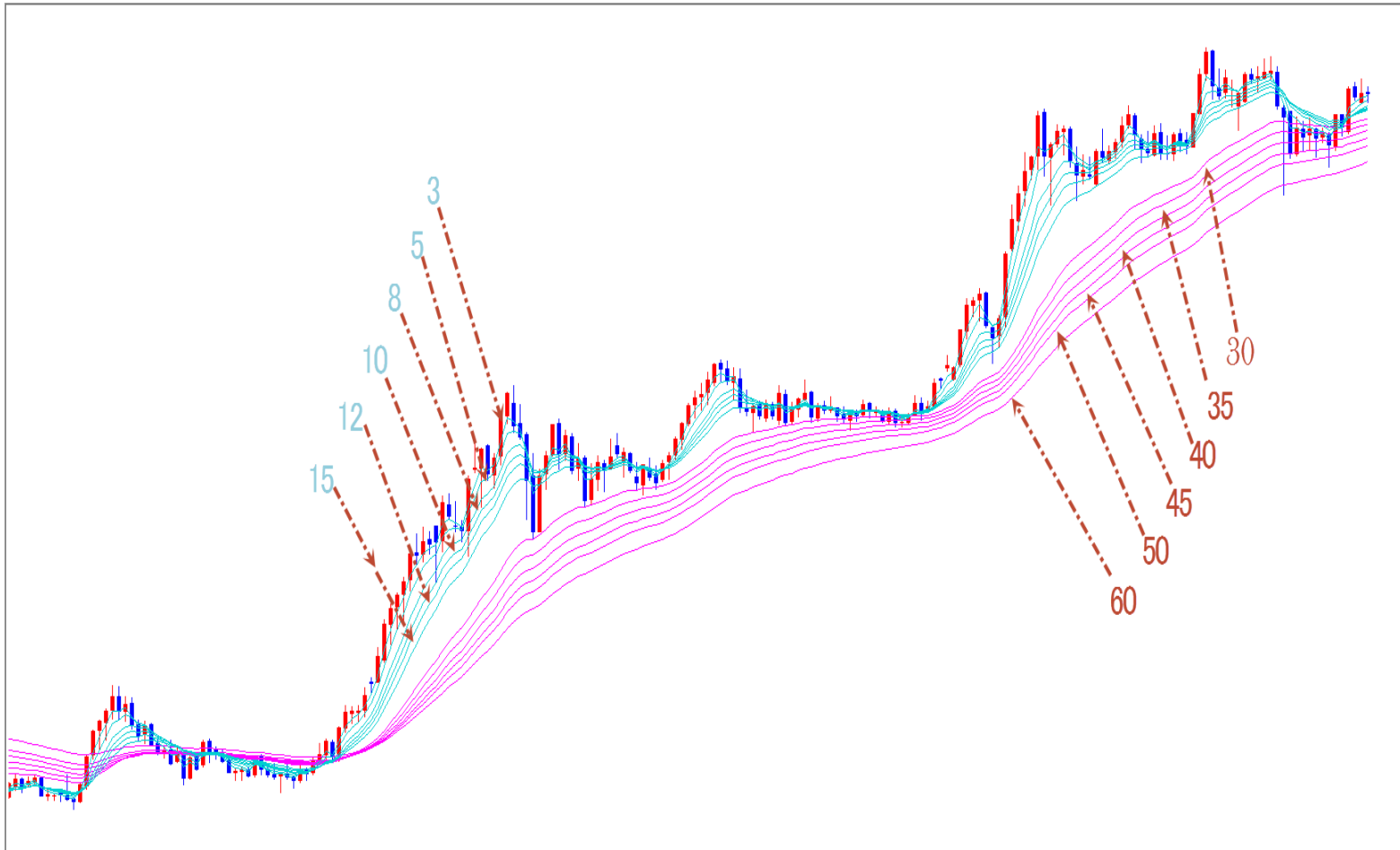
海原の流れ



USDJPY 週足



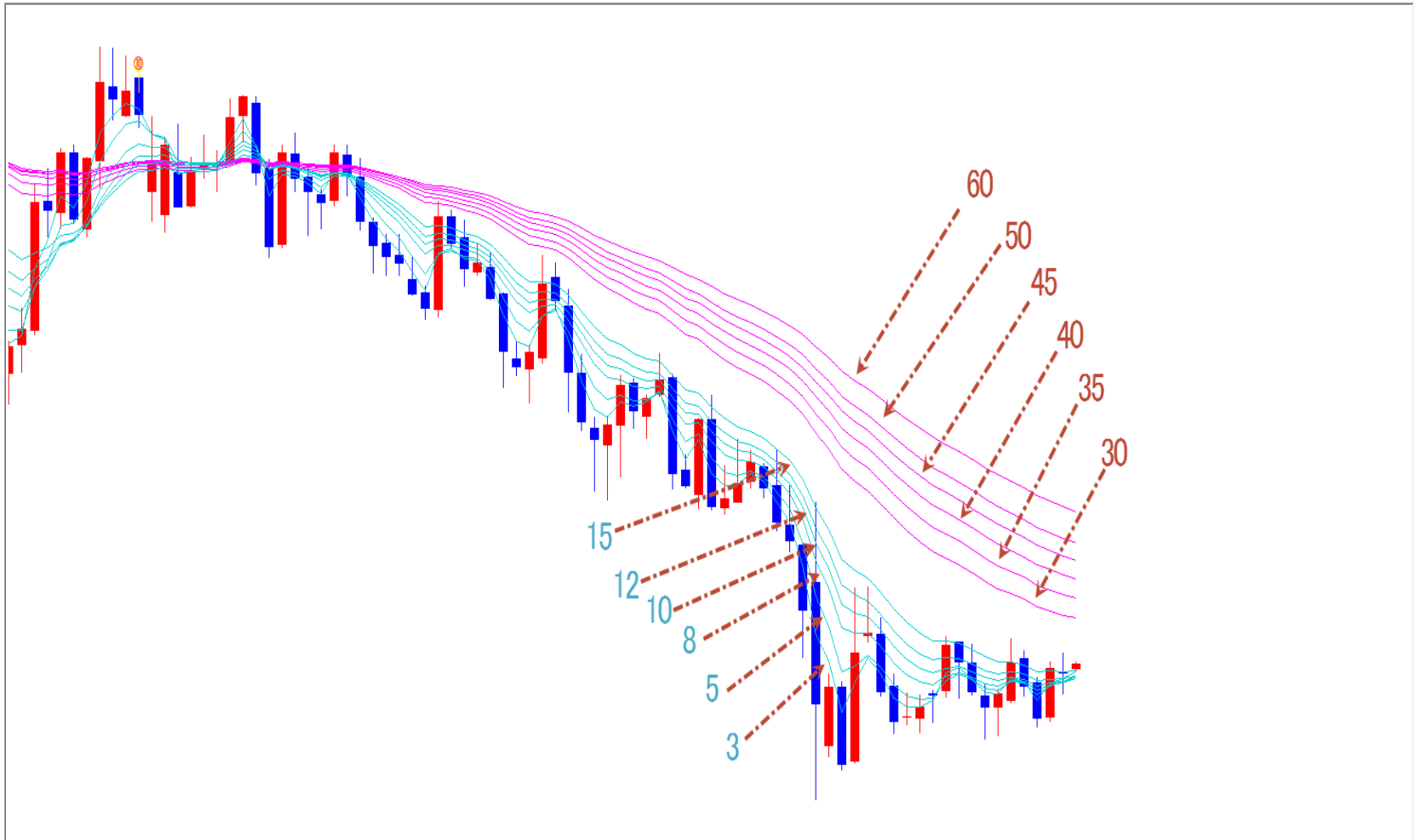
トレンドとは・ブルの序列



USDJPY 日足



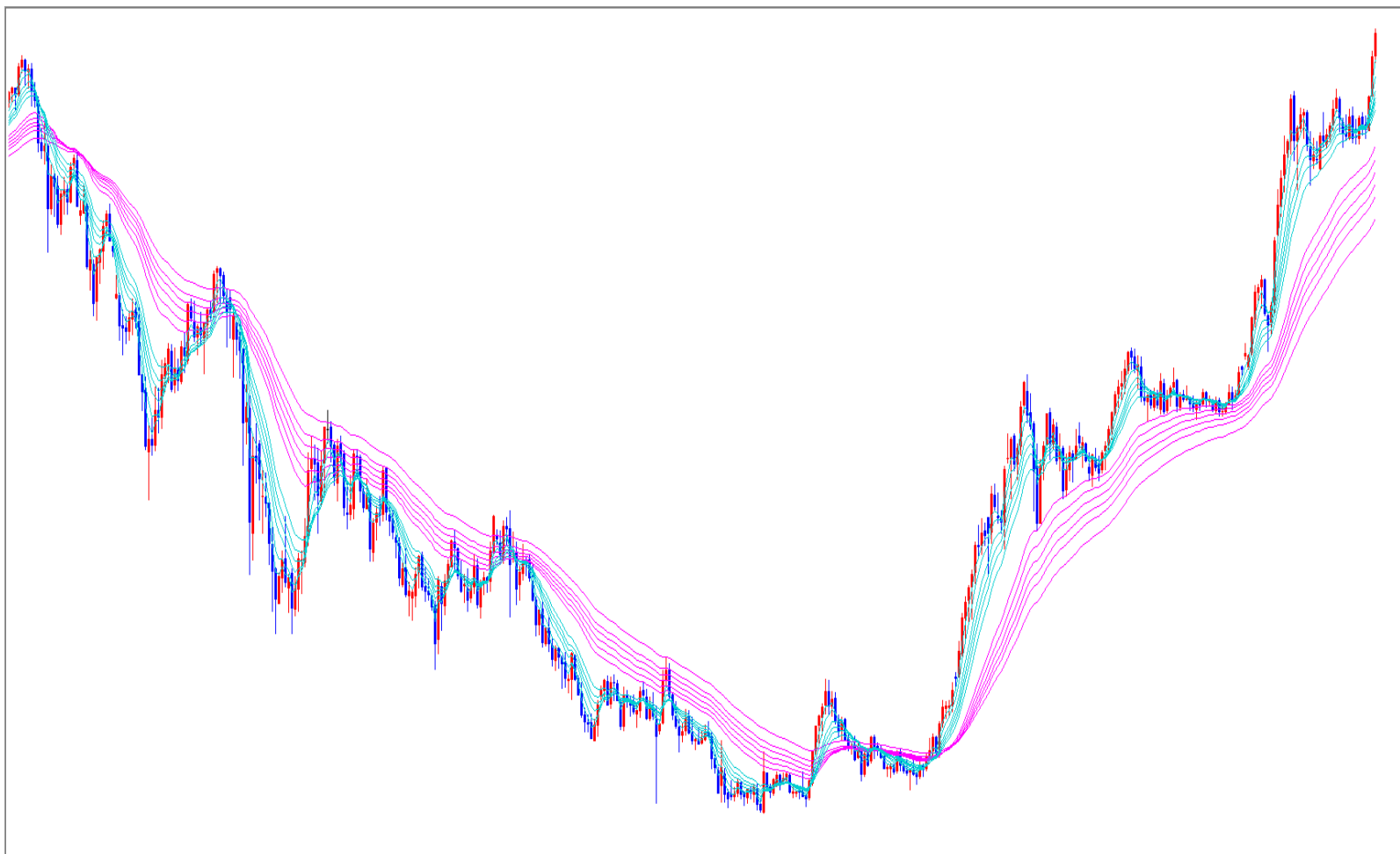
トレンドとは・ベアの序列



EURJPY 週足



トレンドの形成、持続や転換



USDJPY 週足

短期組(青): 投機筋の動きと見なし、マーケットのダマシを知る。

長期組(赤): 投資筋の動きと見なし、マーケットの本流を知る。

長期組は相場のメイントレンドを示し、短期組はメイントレンドに対する修正あるいは加速を示す。

両組の乖離はトレンドを傾向を強め、接近がトレンドの傾向を弱める。

長期組内、EMA線の拡散はトレンドの強さを示唆、短期組では、同じ現象が変化の兆しと解釈される。

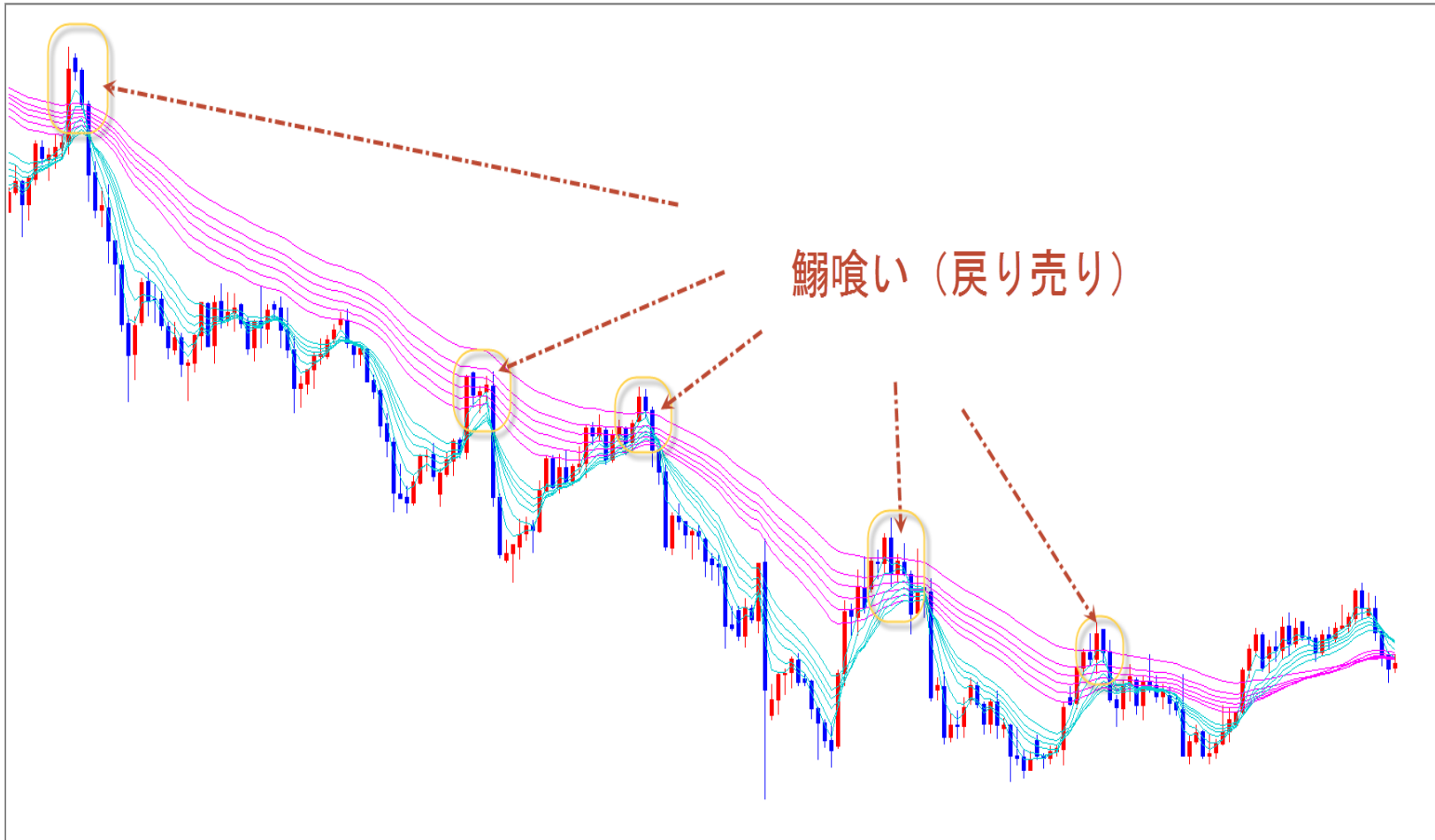
短期組内のEMA線の収束はモメンタムの低下或いは調整的な値動きを示唆し、長期組ではトレンドが弱まったことを意味する。

両組内で同時収束し始めた場合、トレンド転換の兆し。

短期組が長期組と接近し、或いはクロスしたものの、抜け出せなかった場合、原来のトレンドの再開と加速を示唆。



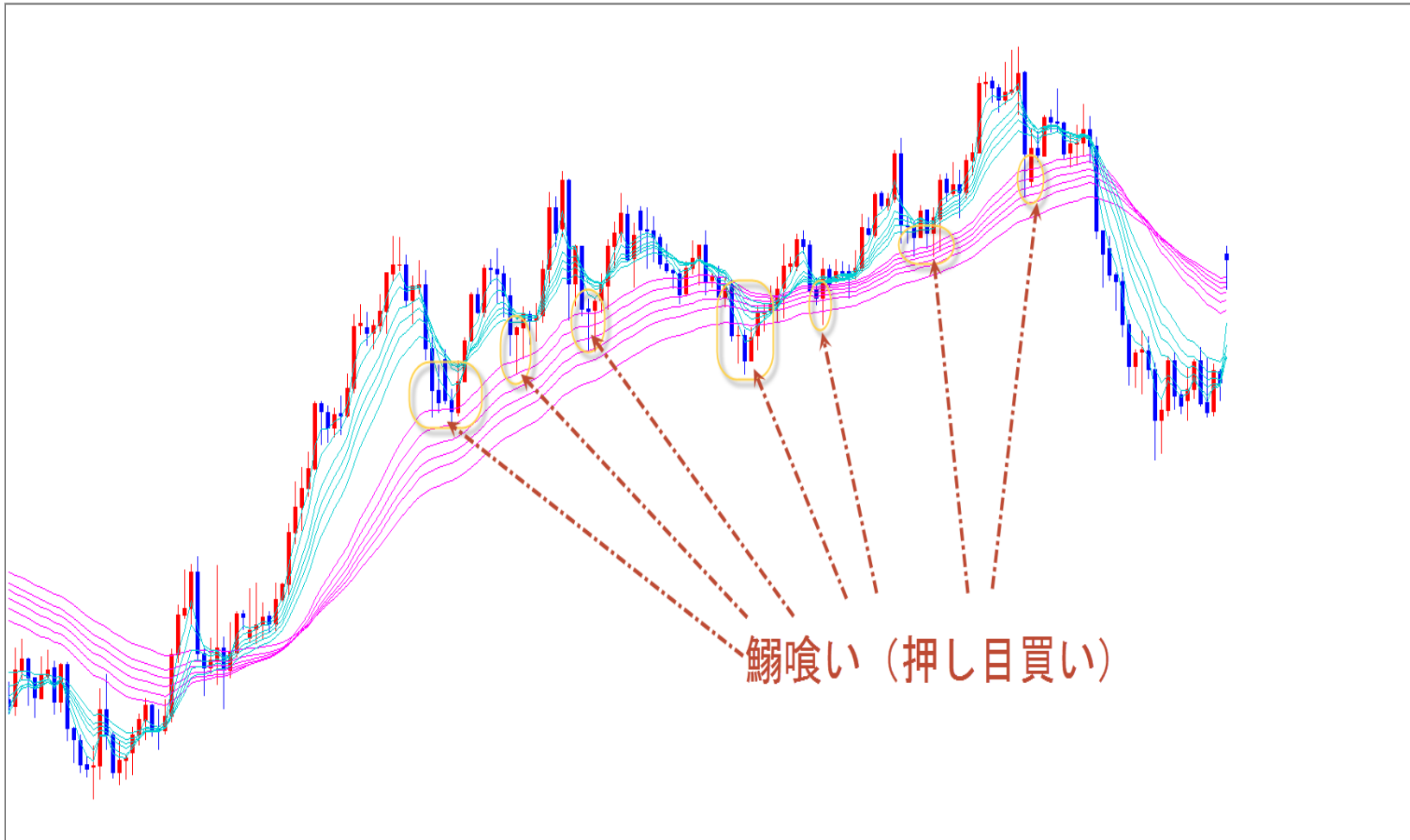
GMMAのシグナル・鰯喰い



USDJPY 日足



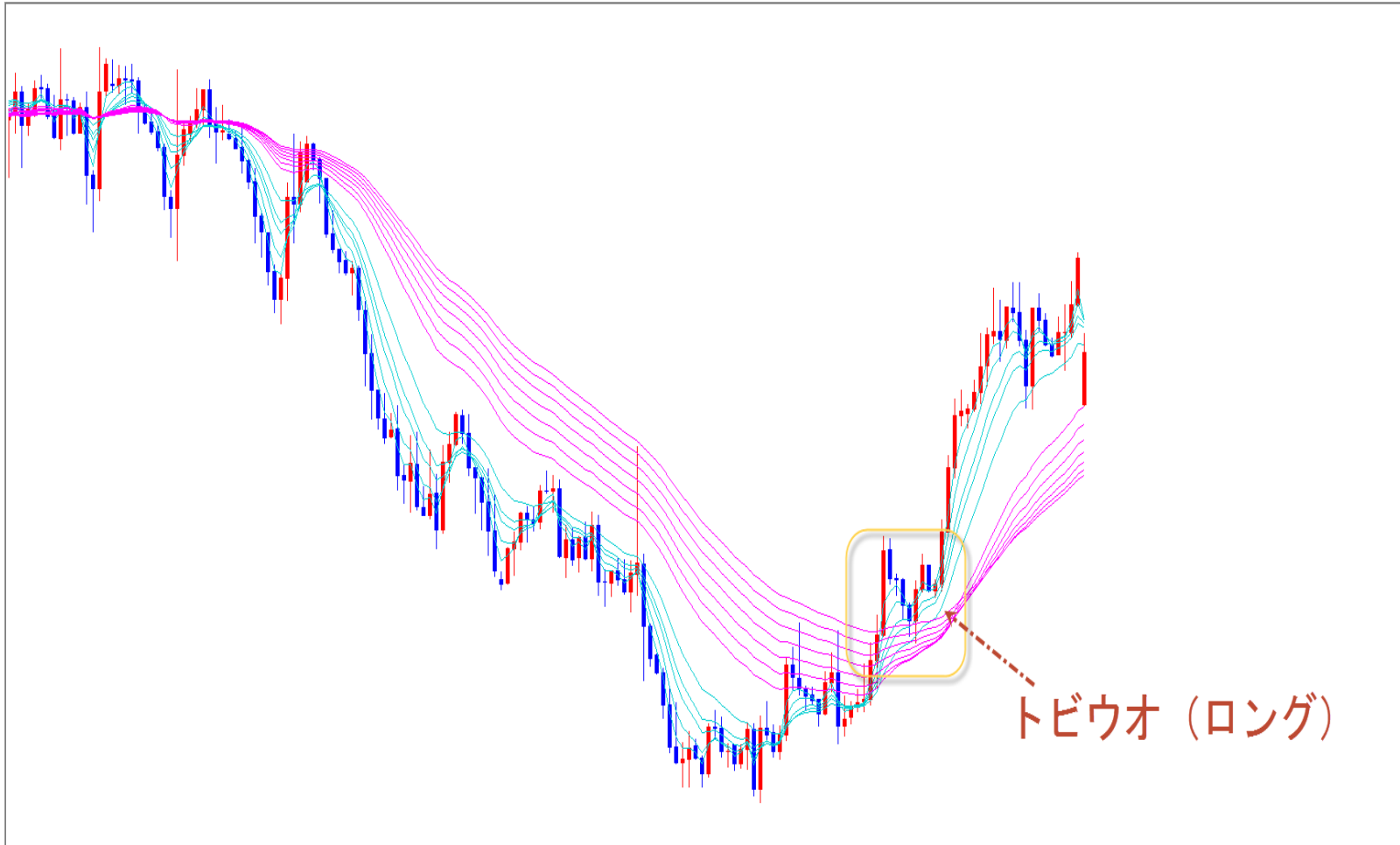
GMMAのシグナル・鰯喰い



USDJPY 4時間足



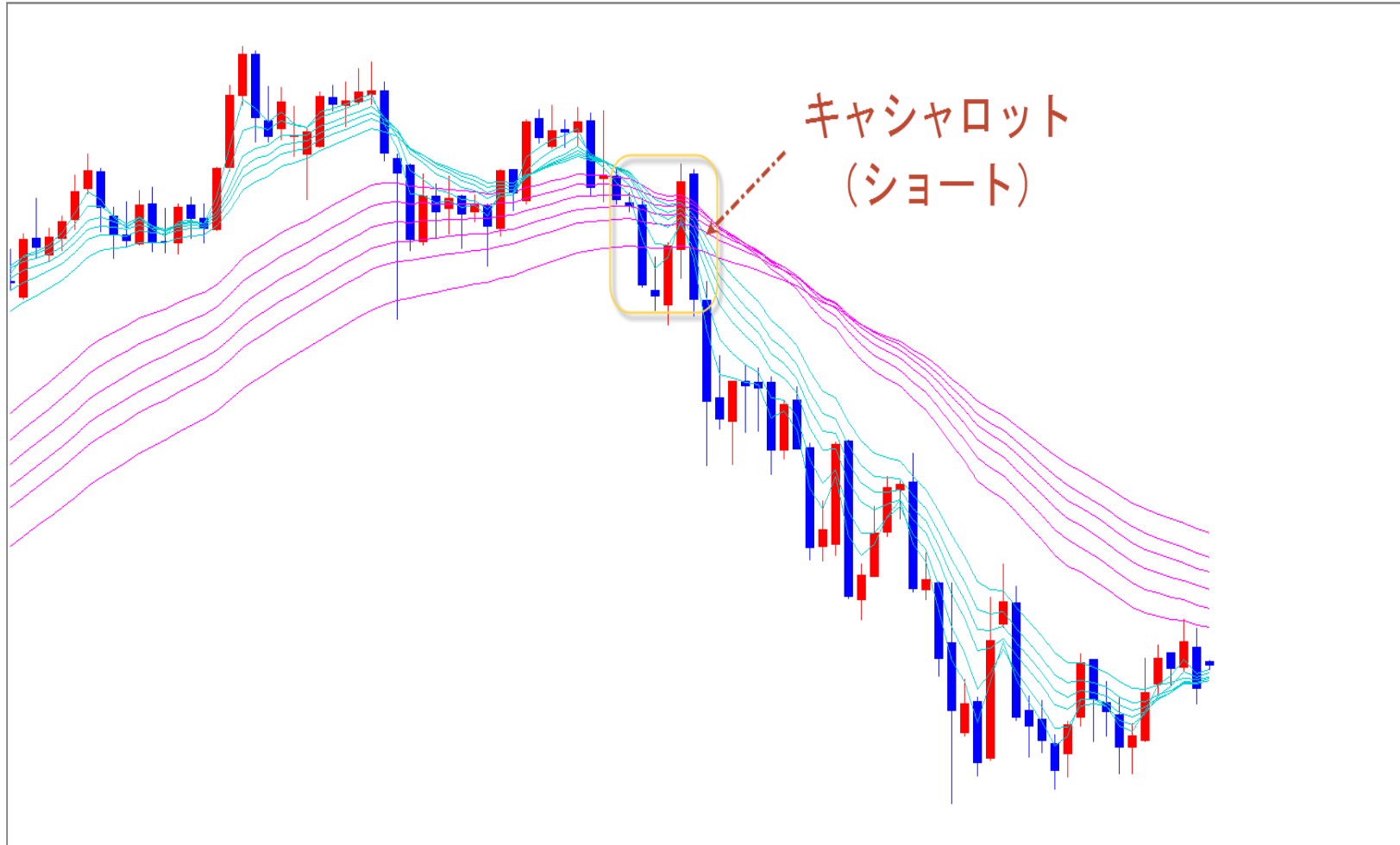
GMMAのシグナル・トビウオ



EURUSD 4時間足



GMMAのシグナル・キャシャロット



USDJPY 週足



シグナルの読み方 ロング

A、短期組が長期組の上におり、長期組が収束から上に向いて拡散、拡散の方向と状況が短期組でも確認できた場合。

B、長期組が下方拡散したものの、また収束して上向きとなり、短期組が上向け拡散、かつ長期組を超えた場合。

C、長期組が拡散状況から急速に収束し、短期組が拡散しながら下から長期組を超えた場合。



シグナルの読み方 ショート

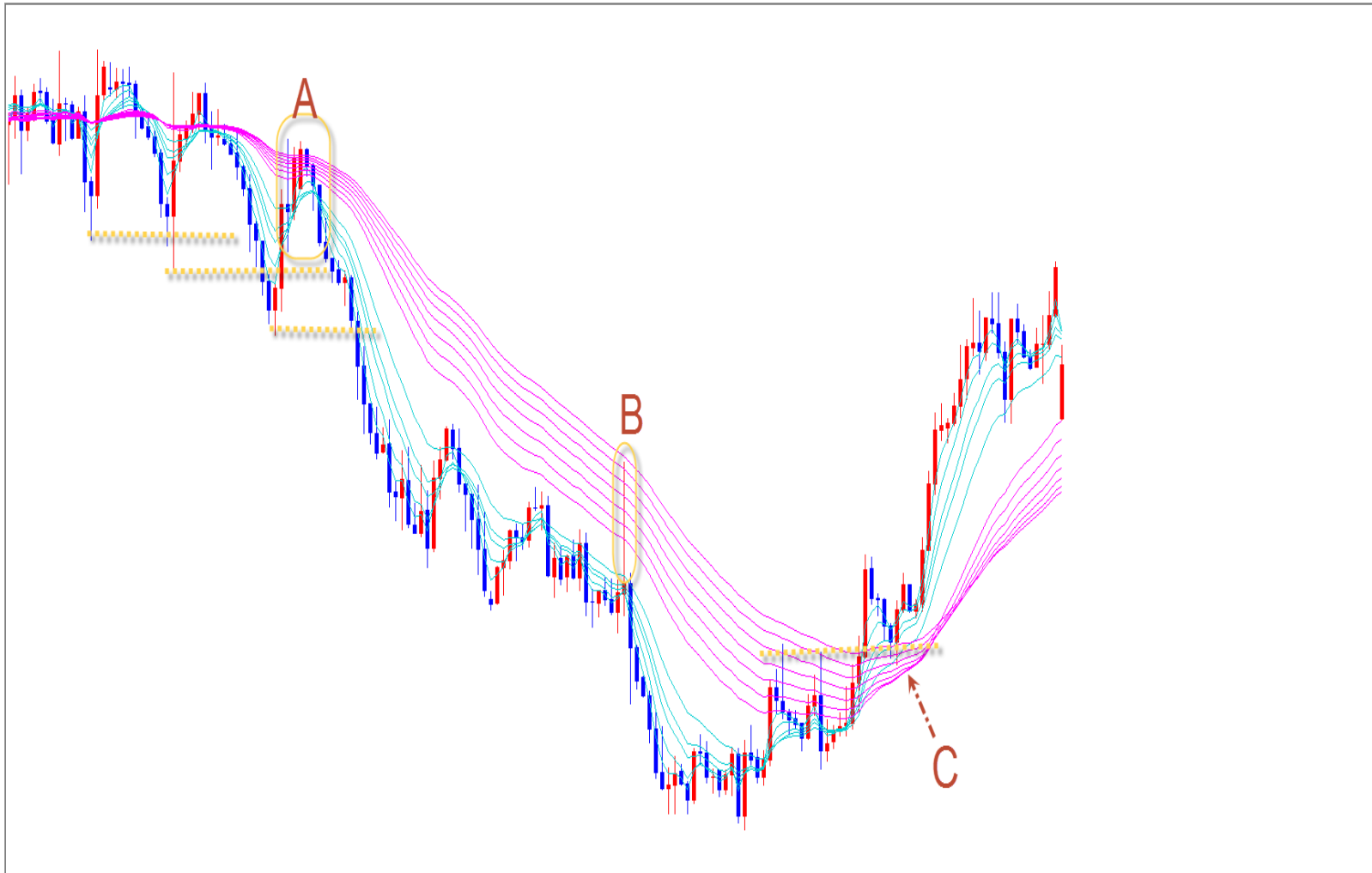
A、長期組が急速に収束し、短期組が拡散しながら、上から長期組を下回った場合。

B、長期組が上向きの拡散状況から下方へ徐々に転換、短期組が上から拡散した状況で長期組を下抜けた場合。

C、長期組が収束点から下へ均衡を保ちながら拡散していき、拡散の状況は短期組と相似している場合。



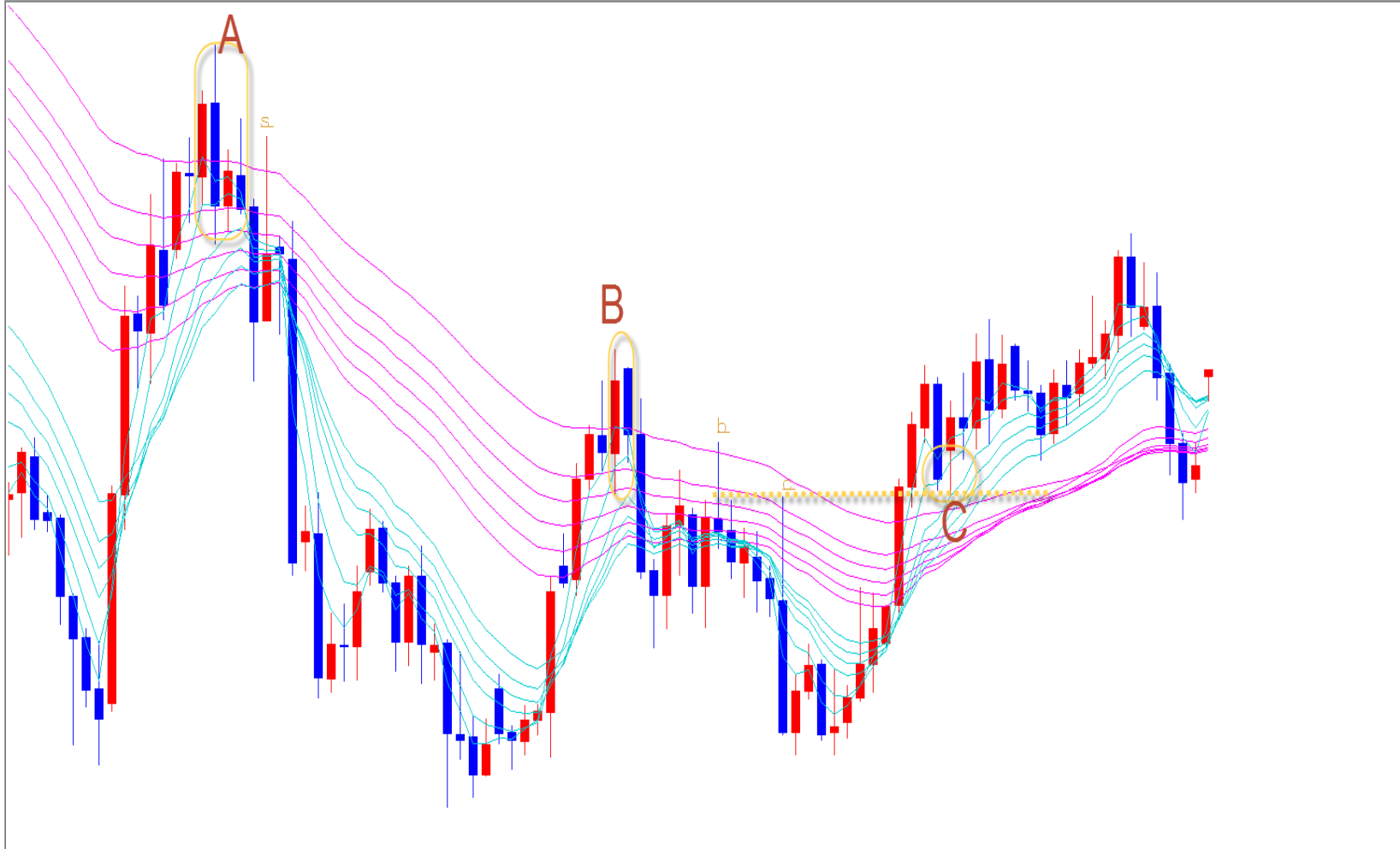
GMMATレードの実践



EURUSD 4時間足



GMMATレードの実践



USDJPY 日足



GMMATレードの実践



USDJPY 4時間足



GMMATトレードの実践



EURUSD 日足



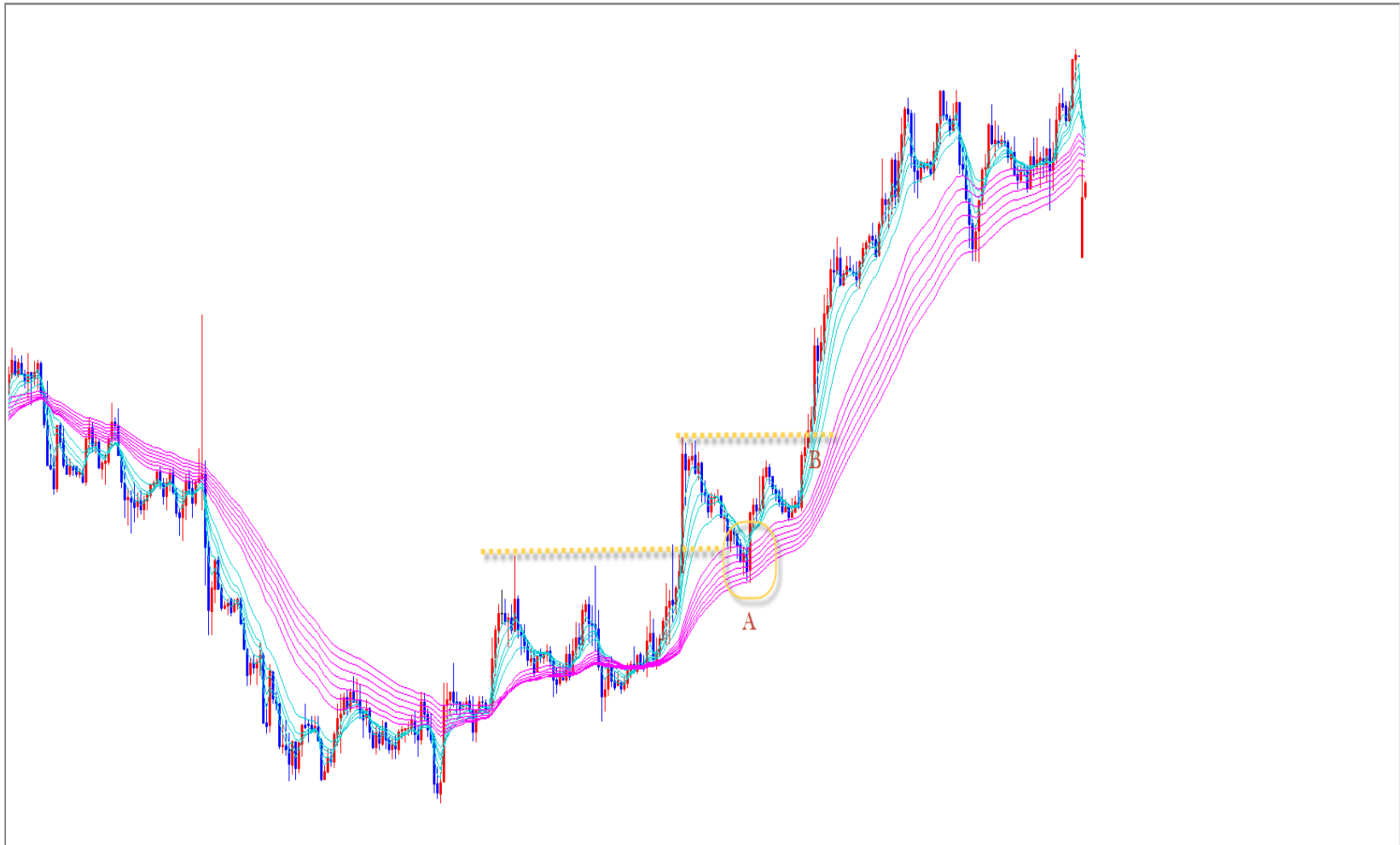
GMMATレードの実践



GBPJPY 日足



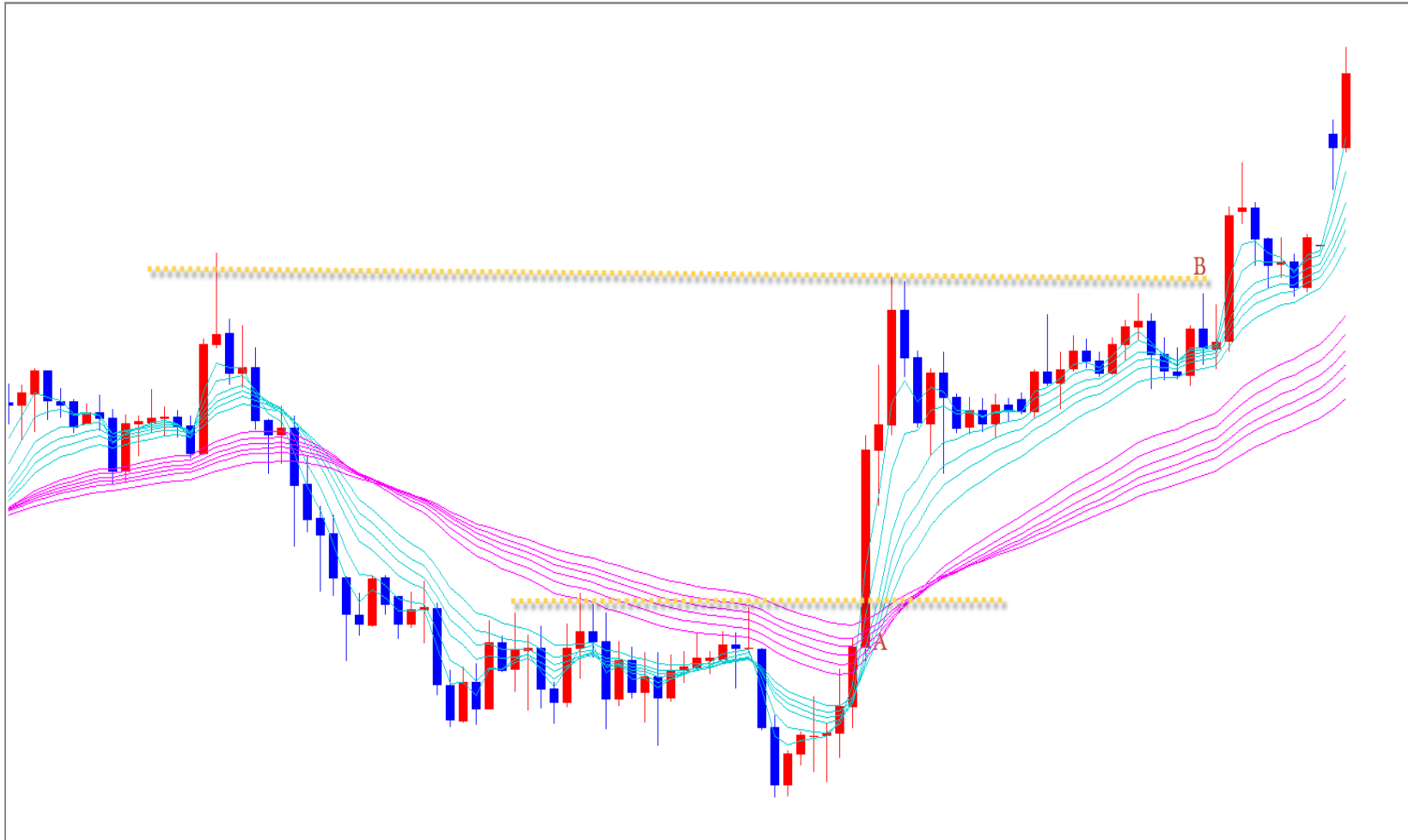
GMMATトレードの実践



EURUSD 時間足



GMMATトレードの実践



GBPJPY 時間足