

リスク警告

- ◆ FX
 - 外国為替証拠金取引は、ハイリスク、ハイリターンな取引であり、元本保証はありません。
 - 取引対象である通貨の価格の変動により損失が発生することがあります。
 - お客様が当社に預託した証拠金を担保として、実際に多額の通貨を取引することから、外国為替相場の変動が損益に与える影響は、証拠金と取引額の倍率に従って大きく増幅され、その損失額が証拠金額を上回ることがあります。
 - 必要証拠金(取引において最低限必要である資金)は4%以上の額となり、レバレッジは、最大25倍となります。
 - 当社の提示するビッド価格(売付価格)とアスク価格(買付価格)には差(スプレッド)があります。相場急変により、ビッド価格(売付価格)とアスク価格(買付価格)のスプレッド幅が広がったり、意図した取引ができない可能性があります。
 - 取引システムまたは金融商品取引業者及びお客様を結ぶ通信回線等が正常に作動しないことにより、注文の発注、執行、確認、取消しなどが行えない可能性があります。
 - 各国の金利水準は、時として大きく変動することがあり、FX取引に係る日々のスワップポイントにも影響します。また、取引対象である通貨の金利の変動によりスワップポイントが受取りから支払いに転じることもあります。
 - 口座管理費及び取引手数料は無料です。
 - お取引に際しては、取引説明書(契約締結前交付書面)等の内容を十分にご理解いただき、ご自身の判断と責任においてお取組みください。

ゴールドウェイ・ジャパン株式会社

関東財務局長(金商)登録番号 第258号/一般社団法人 金融先物取引業協会 加入/
一般社団法人 日本投資顧問業協会 加入

ゴールドウェイ・ジャパン株式会社

関東財務局長(金商)第258号
一般社団法人 金融先物取引業協会 会員番号 第1570号
一般社団法人 日本投資顧問業協会 会員番号 012-02639

FXTF

かんたん スタートガイド



はじめにお読み
ください



ゴールドウェイ・ジャパン株式会社

FXTFへようこそ

この度は、ゴールデンウェイ・ジャパン株式会社にお口座開設
いただきまして、誠にありがとうございます。
本スタートガイドは、スムーズにお取引をスタートいただくため
のものです。是非ご一読いただき、ご活用ください。

世界基準のFXツール
FXTFMT4
でお取引される方

P.2～P.6をお読み頂いた後
P.7へお進みください

FXTFMT4

ここがポイント!

- 業界最狭水準スプレッドでご提供 ※原則固定例外あり
- 日足5本対応/最小取引単位1,000通貨(0.01ロット)
- FXTFオリジナルインディケータ多数を搭載

【ご注意】

口座申込み完了日時が2020年5月2日AM9:00以降のお口座では、FX自動
売買プログラム(EA)を組み込んで行う自動売買取引はできません。

書類が届いたら…

マイページにログインする

STEP 1



当社公式サイトにアクセスします。
<https://www.fxtrade.co.jp>

STEP 2

郵送書類「口座開設完了のお知らせ」にてログインIDおよびPWを確認します。

1 ログインIDを入力
全てのログインIDでログイン可

2 パスワードを入力

3 ログインをクリック

STEP 3

初期パスワードを変更します。

初期パスワード変更

セキュリティ保護のため、初期パスワードは必ず変更してください。
パスワードは6文字以上10文字以内で設定してください。

1 書類記載のパスワードを入力

2 任意のパスワードを入力

3 「変更」をクリック

¥ 入金する (クイック入金と振込入金)

⚠ 振込人名義が、弊社登録名義 (カナ) と相違している場合、入金を受け付けることができませんので、ご注意ください。

クイック入金 (24時間入金可)

振込手数料無料

即時入金サービス

スマホ対応

対応のインターネットバンキング

- ・ ジャパンネット銀行 ・ みずほ銀行 ・ 住信SBIネット銀行 ・ 三井住友銀行
- ・ 三菱東京UFJ銀行 ・ ゆうちょ銀行 ・ 楽天銀行 ・ イオン銀行 ・ セブン銀行

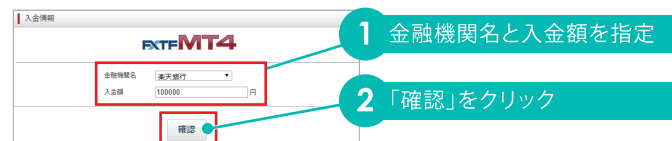
※法人口座に関しては、一部の銀行は対象外となりますので、ご注意ください。

STEP 1

マイページにログインします。(P.2参照)



STEP 2



確認画面で入金内容を確認し「実行」をクリックすると金融機関のページに遷移します

STEP 3

各金融機関の入金手順に従って操作を行ってください。操作が完了し、金融機関のWebページを閉じる際は、【加盟店画面に戻る*】ボタンをクリックしてください。クリックしなかった場合、口座に即時反映されません。

※各金融機関によりボタンの名称が異なりますので、注意してください。

※即時反映されない場合、お客様サポートにご連絡ください。ご連絡がない場合は、翌銀行営業日に入金の確認ができ次第、順次入金手続きを行わせていただきます。

STEP 4



入金額が反映されると、[入金手続き完了のお知らせ]メールが届きます。

振込入金 (銀行窓口・ATM等からのお振込み)

- ・ 入金額は1日1~2回程度の反映となります。即時反映ではありません。
- ・ 振込手数料はお客様負担となります。

STEP 1

振込み先口座を確認します。マイページにログインします。(P.2参照)
※郵送書類からも確認できます。



STEP 2



STEP 3

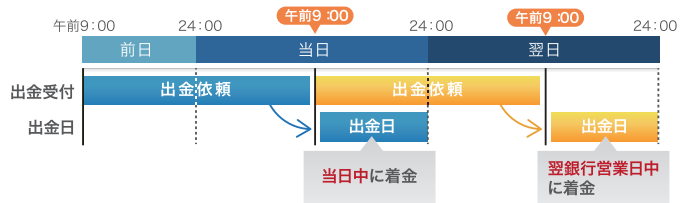


入金額が反映されると、[入金手続き完了のお知らせ]メールが届きます。

出金

出金手数料無料

出金にかかる日数は以下になります。200万円以上の出金はプラス1銀行営業日、1,000万円以上の出金はプラス2銀行営業日かかります。（※解約時を除く）



※取引約款上では出金依頼を受け付けた日から3営業日以内のお振込をお約束しており、上記の出金日を保証したものではありませんことをご了承下さい。

STEP 1

マイページにログインします。(P.2参照)

1 「入出金」をクリック



2 対象サービスの「出金」をクリック

STEP 2



確認画面で振替内容を確認し「実行」をクリックします。

STEP 3

出金画面の最下部に依頼した出金情報が表示されます。翌午前8:50までは取消することができます。

ご依頼中の出金指示						
本日、下記の出金をご依頼いただいております。						
受付日時	出金元	出金先金融機関	金額	予定日	状況	操作
2018/04/05 16:31	FXTF MT4	ゆうちょ	50,000 円	2018/04/06	依頼中	取消

出金日の確認

	午前9時前までの依頼	午前9時以降の依頼
200万円未満	当日	翌銀行営業日
200万円以上、1,000万円未満	翌銀行営業日	2銀行営業日
1,000万円以上	2銀行営業日	3銀行営業日

※土日、祝日の出金手続きに関しては、翌銀行営業日の受付となります。

受付日を当日とし、上記表で出金日を確認してください。

※銀行営業日午前9:00～翌銀行営業日午前8:59間の出金依頼の合計金額です。

※お時間のお約束はできませんので、着金時間のお問い合わせにはお答えできません。

FXTF MT4をはじめる

FXTF MT4 取引時間

冬時間	月曜日 AM07:05 ~ 土曜日 AM06:50
メンテナンス	火曜日から金曜日AM06:55~AM07:05(10分間)
夏時間	月曜日 AM07:05 ~ 土曜日 AM05:50
メンテナンス	火曜日から金曜日AM05:55~AM06:05(10分間)

【ご注意】

2020年5月4日以降に口座開設されたお客様は、MT4内及び外部から取得するFX自動売買プログラム(EA)を組み込んで行う自動売買取引はできません。

FXTF MT4のインストール

STEP 1

マイページにログインします。(P.2参照)



STEP 2

ダウンロードウィンドウが開きますので、[実行]ボタンをクリックしてください



※ Firefox・Safari・Google Chromなどのブラウザにつきましては、それぞれ実行画面の表示方法が異なります。

STEP 3



STEP 4

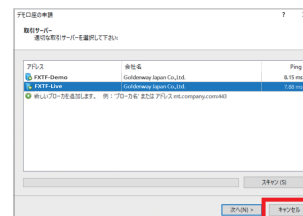


チェックを外す

STEP 5



STEP 6



キャンセルをクリックすると、ログイン画面が表示されます。
ログイン方法は次のページをご参照ください。

FXTF MT4にログイン

STEP 1

MT4画面の左上[ファイル]→[取引口座にログイン]を選択します。

1 FXTF MT4専用ログインID
数字6桁を入力

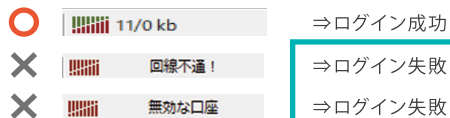
2 ご自分で変更された
パスワードを入力

3 FXTF-Liveを選択

4 [ログイン]をクリック

STEP 2

画面右下で接続状況を確認してください。



- ログインIDはFXTF MT4専用のログインID数字6桁をご入力されておりますか？
"FXT"からはじまるIDではログインできません。
- IDとパスワードは全て半角で入力していますか？
パスワードが分からない場合はP.2を参照してください。
- サーバがFXTF-Demoになっていませんか？
FXTF-Liveでないとログインできません。

STEP 3

ログイン成功でも「アップデート待機中」と表示される場合は、気配値表示からドラッグ&ドロップします。

ドラッグ&ドロップ

表示通貨ペアが少ない場合
気配値表示画面上で
右クリック→[全て表示]で
全通貨ペア表示されます。

新規注文

[新規注文]画面は以下3ついずれかの方法で表示できます。

ツール

チャート画面で右クリック>注文発注

通貨ペアリスト上で右クリック

成行注文/OCO注文

①②③の手順で成行注文できます。OCO注文は赤枠を設定します。

1 通貨ペア選択

OCO注文: 決済注文を設定して③に進む

2 数量を設定*

3 買または売をクリック

新規指値／逆指値注文／IFD注文／IFO注文

①～⑥の手順で注文できます。IFD注文、IFO注文は赤枠を設定します。

IFD注文、IFO注文:
決済注文を設定して③に進む

1 通貨ペア選択

2 数量を設定

3 指値または
逆指値注文を選択

4 注文種別を設定

5 価格を設定

6 [発注]をクリック

4

注文種別は4種類から、現在レートを基準に選択します。

現在の売値 (SELL) 113.31⁵ 現在の買値 (BUY) 113.31⁸

現在の売値より高い価格に売り注文
⇒ Sell Limit (売り指値)
現在の売値より低い価格に売り注文
⇒ Sell Stop (売り逆指値)

現在の買値より低い価格に買い注文
⇒ Buy Limit (買い指値)
現在の買値より高い価格に買い注文
⇒ Buy Stop (買い逆指値)

決済注文

①～③の手順で決済できます。

1 ×印をクリック

2 黄色ボタンをクリック

3 OKをクリック

※ターミナルはMT4画面上部の[表示]メニューから表示できます。

人気のインディケータの表示方法

チャート上で 右クリック > [定型チャート] から、確認できます。

● Span_model
● Super_bollinger
● FXTF_GMMA
● FXTF_hiropi
● FXTF_RCI

人気の
インディケータが
ずりり!

MAC対応版MT4ウェブトレーダー



- ✓ MAC対応
- ✓ ダウンロード不要

※EAや外部インディケータは
ご利用いただけません。

<https://www.fxtrade.co.jp/mt4-webtrader>

MT4ウェブブラウザ版はHPTOPの「取引システムはこちら」より
ログインいただけます。

取引システムはこちら

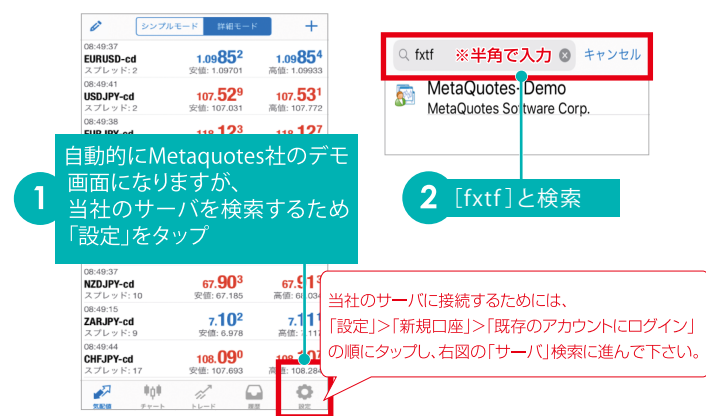
iPhoneアプリのインストール・ログイン

STEP 1

まず、App Storeを開きます。QRコードから読み込みもできます。



STEP 2



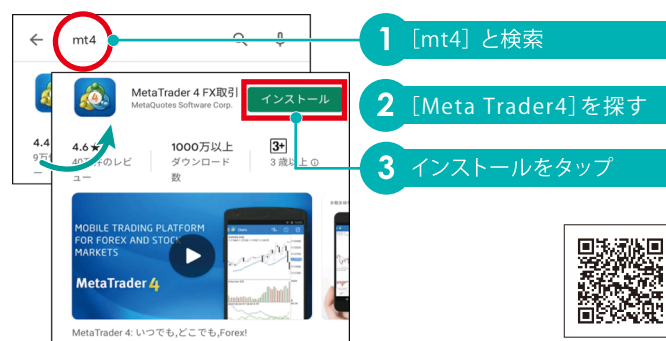
STEP 3



Androidアプリのインストール・ログイン

STEP 1

まず、Play ストアを開きます。QRコードから読み込みもできます。



STEP 2



STEP 3



iPhoneアプリ注文方法

新規注文

1 通貨ペアを選択

2 注文種別を選択

3 ロット数を設定

※タップして直接入力可

同時に決済注文を入れたい場合

ストップロス: 決済逆指値注文
テイクプロフィット: 決済指値注文

現在レート

4 [成行売り]か[成行買い]をタップ

※注意! 成行注文は、市場状況によって約定価格が異なりますので、必ずしも提示価格で約定するとは限りません!

2

注文種別は5種類からお選びください。

成行注文	成行注文
Buy Limit	新規買い指値注文
Sell Limit	新規売り指値注文
Buy Stop	新規買い逆指値注文
Sell Stop	新規売り逆指値注文

Androidアプリ注文方法

新規注文

1 通貨ペアを選択

2 注文種別を選択

3 ロット数を設定

※タップして直接入力可

現在レート

同時に決済注文を入れたい場合

左: 決済逆指値注文
右: 決済指値注文

※スリッページ欄は、1万通貨コースをご利用時のみ表示されます。

4 [SELL成り行き]か[BUY成り行き]をタップ

※注意! 成行注文は、市場状況によって約定価格が異なりますので、必ずしも提示価格で約定するとは限りません!

2

注文種別は5種類からお選びください。

成行注文	成行注文
Buy Limit	新規買い指値注文
Sell Limit	新規売り指値注文
Buy Stop	新規買い逆指値注文
Sell Stop	新規売り逆指値注文

決済注文

▼画面下のメニュー

▼トレード画面

決済したいポジションを長押し→クローズ

決済したいロット数を指定し、**Close with Loss** または **Close with Profit** をタップして決済できます。

残高: 1,000,000
有効証拠金: 982,475
証拠金: 530,780
余剰証拠金: 451,695
証拠金維持率(%): 185

ポジション

GBPUSD-cd, buy 1.00
1.23329 → 1.23165 -17,523

USDJPY-cd, sell 0.01
106.844 → 106.846 -2

決済注文

▼画面下のメニュー

▼トレード画面

決済したいポジションを長押し→クローズオーダー

決済したいロット数を指定し、**損失確定の決済** または **利益確定の決済** をタップして決済できます。

残高: 2,137,043
有効証拠金: 2,137,175
余剰証拠金: 2,128,575
証拠金維持率(%): 24851.10
証拠金: 8,600

ポジション

USDJPY-cd, buy 0.01
107.467 → 107.465 -2.00

USDJPY-cd, buy 0.01
107.340 → 107.465 125.00

FXTF未来チャート (チャート分析ツール)

FXTF未来チャート

FXTF未来チャートに「シグナルパネル」が追加され
パワーアップ!チャート知識のない方でもカンタンに
ご利用いただけます。

チャート形状から**未来の値動き**を予測する!

売買シグナルで売買のタイミングが分かる!



未来チャート

シグナルパネル

こんな方におすすめ!

- 売買のタイミングが分からない
- チャートや分析指標の見方が分からない
- たくさんの分析指標を見るのが大変

利用方法

PC版は、マイページのサイドメニュー【FXTF未来チャート】よりご利用いただけます。

未来チャート・シグナルパネルの切替

見方が分からない場合は「ヘルプ」



ログインIDとパスワード控え

FXTF MT4 ID

パスワード

※ お問い合わせの際は上記IDが必要です。メールでのお問い合わせの際も必ずIDをご記入ください。

※ パスワードは第三者に知られぬよう大切に保管していただきますようお願いいたします。パスワードは定期的に変更いただくことをおすすめします。

※ パスワードの使い回しにご注意ください。

お客様サポート

分からないことがありましたら、下記お客様サポートまでお問い合わせ下さい。

お問合せURL <https://www.fxtrade.co.jp/support>

☎ 0120-445-435 ✉ support@fxtrade.co.jp

【受付時間】平日8:00～20:00 / 土日・年末年始を除く

LINEチャットでのお問い合わせ

LINE ID: @GWFX



※ チャットサポートでは個人情報(残高等の口座情報を含む)に関するお問合せは入力されないようご注意ください。

【チャット受付時間】平日8:00～17:00 / 土日・年末年始を除く